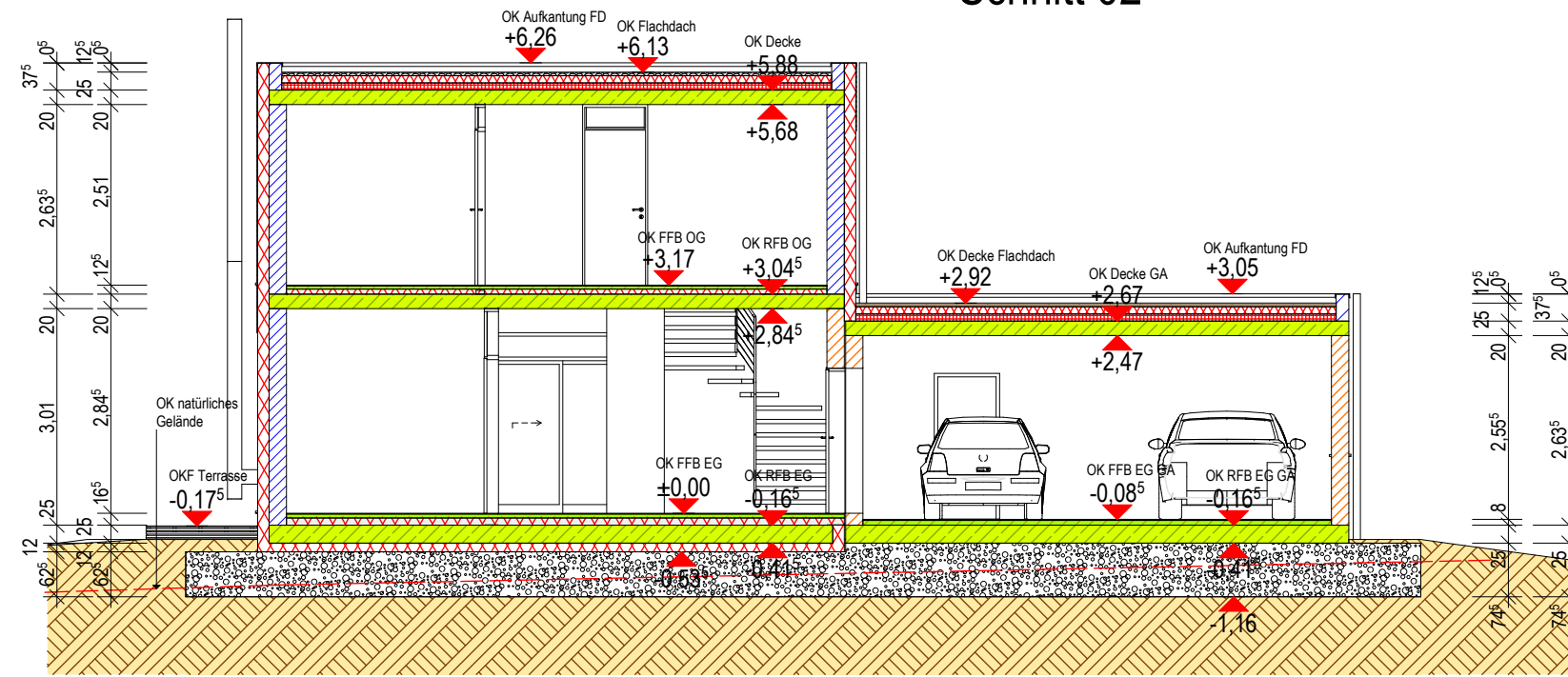
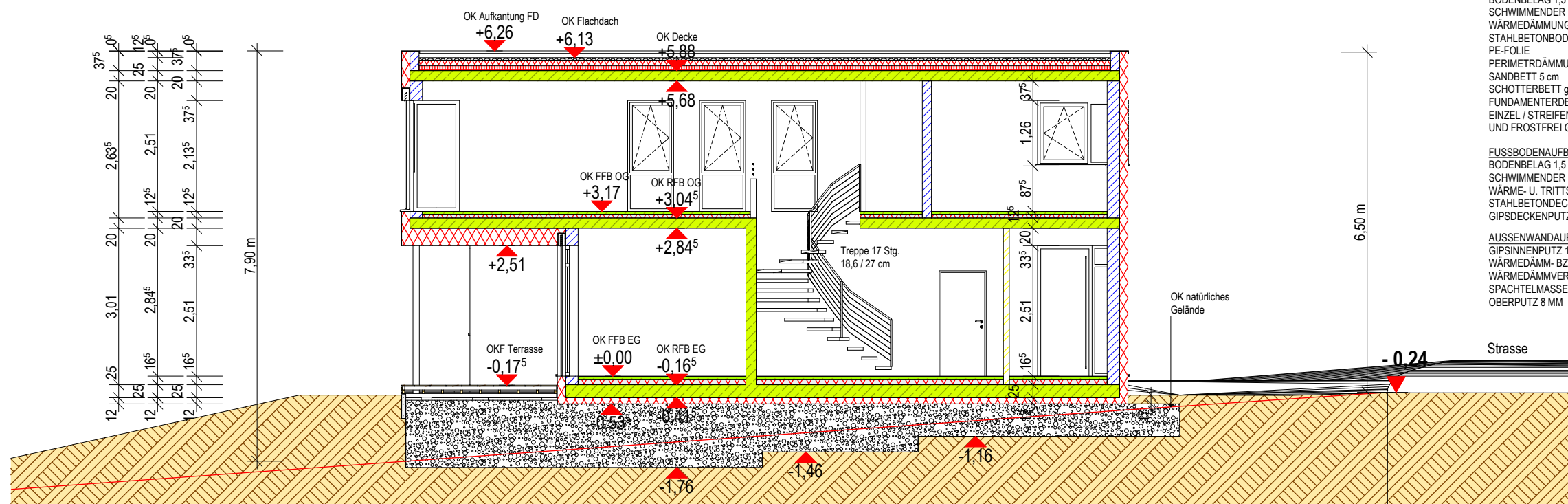


Schnitt 02



Schnitt 01

FLACHDACHAUFBAU :
ALWITRA - FACHDACHFOLIE
ALWITRA DACHRANDPROFIL
GEFÄLLEDÄMMUNG
DRUCKFESTE DÄMMUNG
DAMPFSPERRE
BITUMENSCHWEISSBAHN
BITUMENVORANSTRICH
STAHLBETONDECKE C30/35
GEM. STATIK
GIPSPUTZ



FUSSBODENAUFBAU EG
BODENBELAG 1,5 cm
SCHWIMMENDER ESTRICH 5 cm
WÄRMEDÄMMUNG 10 cm
STAHLBETONBODENPLATTE 25 cm
PE-FOLIE
PERIMETERDÄMMUNG 12 cm
SANDBETT 5 cm
SCHOTTERBETT gem. Bodengutachten
FUNDAMENTERDER EDELSTAHL V2 A
EINZEL / STREIFENFUNDAMENTE GEM. STATIK
UND FROSTFREI GRÜNDEN

FUSSBODENAUFBAU OG
BODENBELAG 1,5 cm
SCHWIMMENDER ESTRICH 5 cm
WÄRME- U. TRITTSCHALLDÄMMUNG 10 cm
STAHLBETONDECKE 20cm
GIPSDECKENPUTZ

AUSSENWANDAUFBAU EG + DG:
GIPSINNENPUTZ 15 mm
WÄRMEDÄMM- BZW. LAVAHBL STEINE 24 cm
WÄRMEDÄMMVERBUNDSYSTEM 16 cm
SPACHTELMASSE mit GEWEBEEINLAGE 1 cm
OBERPUTZ 8 MM